

# FOR RENT

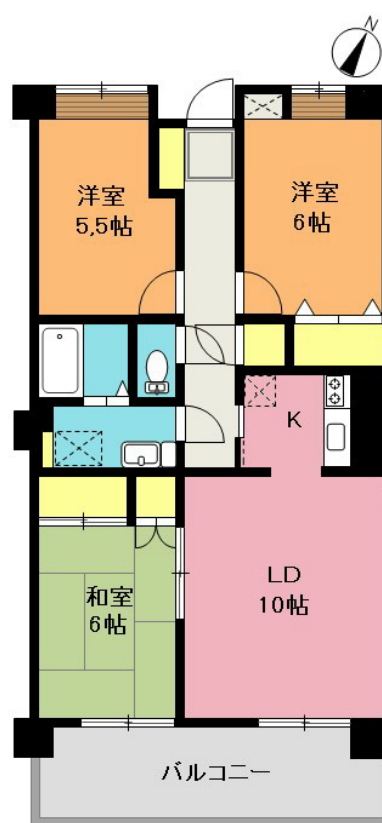
賃料	管理費等
90,000円	0円

2 F 以上, 玄関ホール, 南面バルコニー, 陽当たり良好, 駅まで平坦, 駅前

【外観】



【間取り図】



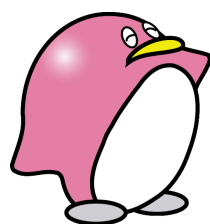
図面と現況が異なる場合は現況が優先となります。

間取りの「S」はサービスルーム(納戸)です。

間取り	3LDK		
敷金	2ヶ月	礼金	無
敷引/償却金	- 無	保証金	無
物件種別	マンション(居住用)		
建物名・部屋番号			
物件所在地	埼玉県上尾市柏座2丁目		
交通	高崎線 上尾駅 徒歩5分 高崎線 北上尾駅 徒歩21分		
間取詳細	LD(10畳) 洋室(6畳) 洋室(5.5畳) 和室(6畳)		
構造・規模	鉄筋コンクリート 5階建 2階		
専有面積	69.3㎡	向き	南東
築年月	1990年3月	契約期間	2年
損害保険	有 23000円 2年	入居時期	即時
駐車場	有(敷地内) 10800~16200円/月 駐輪場		
設備	3点給湯, CATV, CATVインターネット, インターホン, オートバス, ガスコンロ設置可, ガス給湯, ク		
その他費用			
入居諸条件	ペット不可 事務所不可 楽器等の使用不可 二人可		
保証会社	不可		
備考	洗面化粧台・玄関ホール・エレベーター付き		

情報更新日2019年6月19日

No.0000009560



埼玉県知事(7)第15338号

## 株式会社レーベンハウス 上尾店

埼玉県上尾市谷津2丁目1-50-29 千代本西口ビル1F  
 TEL:048-772-8033 FAX:048-772-8042  
 E-mail: ageoten@lebenhouse.co.jp  
 URL: http://www.lebenhouse.co.jp/



携帯サイトから物件詳細を閲覧できます!

取引態様	手数料負担の割合	貸主	借主	100%
仲介元付(一般)	手数料配分の割合	元付	客付	