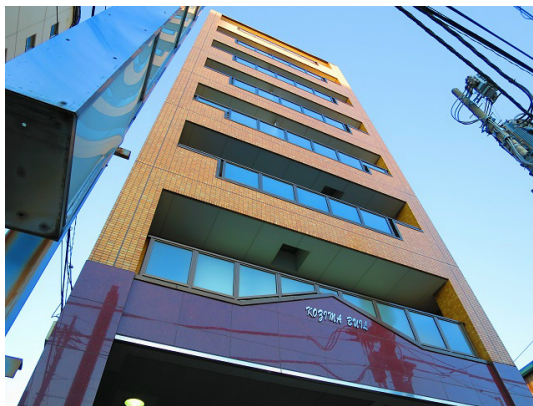


FOR RENT

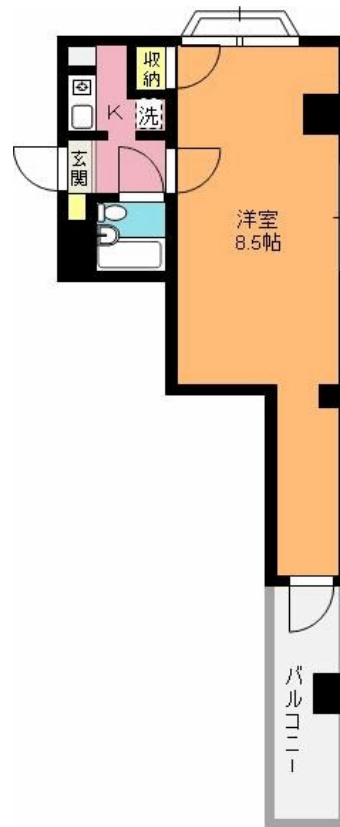
賃料	管理費等
40,000円	4,000円

2F以上,角住戸,高層階,寝室8畳以上,眺望良好,通風良好,当社管理物件,南面バルコニー,陽当たり良好,駅まで平坦,駅前,メールボックス

【外観】



【間取り図】



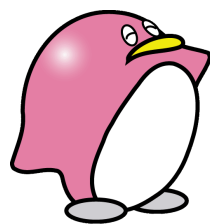
図面と現況が異なる場合は現況が優先となります。

間取りの「S」はサービスルーム(納戸)です。

間取り	1K		
敷金	無	礼金	無
敷引/償却金	-	保証金	-
物件種別	マンション(居住用)		
建物名・部屋番号	コジマビル 701号室		
物件所在地	埼玉県桶川市東1丁目3-24		
交通	高崎線 桶川駅 徒歩6分 高崎線 北上尾駅 徒歩24分		
間取詳細	K(1.5畳) 洋室(8畳)		
構造・規模	鉄骨 10階建 7階		
専有面積	22㎡	向き	南
築年月	1997年3月30日	契約期間	2年
損害保険	有 17000円 2年	入居時期	2019年5月下旬
駐車場	近隣駐車場 7000円/月 ~ 駐輪場		
設備	B S, C A T V, C A T Vインターネット, I Hクッキングヒーター, T Vインターホン, エアコン, エアコン		
その他費用	[一時金] 退去時クリーニング費用: 30240円		
入居諸条件	ペット不可 性別不問 二人不可 法人可 単身限定		
保証会社	必須 初回: 賃料総額30% 年間: 賃料総額10%		
備考	当店はお客様専用の無料駐車場がございます。お車でお越しのお客様は事前にご連絡下さい。		

情報更新日2019年6月19日

No.0000014304



埼玉県知事(7)第15338号
積和不動産ネットワークMAST特約店

株式会社レーベンハウス 桶川店

埼玉県桶川市若宮1丁目4-56 マルイチウエストマンション1F マルイチウエストマンション1F
TEL:048-787-5511 FAX:048-787-5515
E-mail: okegawaten@lebenhouse.co.jp
URL: http://www.lebenhouse.co.jp/



携帯サイトから物件詳細を閲覧できます!

取引態様	手数料負担の割合	貸主	0%	借主	100%
仲介元付(専任)	手数料配分の割合	元付	0%	客付	100%