

# FOR RENT

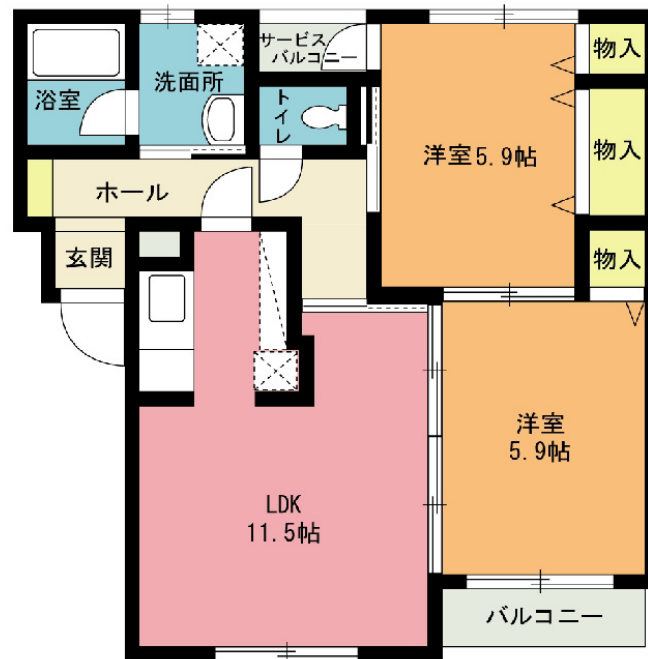
賃料	管理費等
62,000円	3,000円

2面バルコニー,ディンプルキー,玄関ホール,通風良好,南面リビング,陽当たり良好,駅まで平坦,平坦地,平置駐車場,舗装駐車場

【外観】



【間取り図】



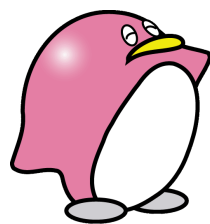
図面と現況が異なる場合は現況が優先となります。

間取りの「S」はサービスルーム(納戸)です。

間取り	2LDK		
敷金	無	礼金	無
敷引/償却金	-	保証金	-
物件種別	マンション		
建物名・部屋番号	エクスパル西 102号室		
物件所在地	埼玉県桶川市西2丁目6-14		
交通	高崎線 桶川駅 徒歩15分 高崎線 北上尾駅 徒歩40分		
間取詳細	LDK(11.5畳) 洋室(5.9畳) 洋室(5.9畳)		
構造・規模	鉄筋コンクリート 3階建 1階		
専有面積	53.79㎡	向き	南
築年月	2000年9月13日	契約期間	2年
損害保険	有 17,000円 24ヶ月	入居時期	即時
駐車場	有(敷地内) 5000円/月~ 駐輪場		
設備	3点給湯,BS,CATV,CATVインターネット,CATV使用料不要,TVインターホン,エアコン,オ		
その他費用	[一時金] 退去時クリーニング費用:56,100円 鍵交換代:19,800円		
入居諸条件	ペット不可 法人可 子供可 単身可		
保証会社	必須(全保連) 初回保証委託料:賃料総額の50%、年間保証委託料:10,000円		
備考	当店はお客様専用の無料駐車場がございます。お車でお越しのお客様は事前にご連絡下さい。		

情報更新日2021年6月22日

No.00189-202



埼玉県知事(7)第15338号  
シャームゾンショップ

## 株式会社レーベンハウス 桶川店

埼玉県桶川市若宮1丁目4-56 マルイチウエストマンション1F マルイチウエストマンション1F  
TEL:048-787-5511 FAX:048-787-5515  
E-mail:okegawaten@lebenhouse.co.jp  
URL: http://www.lebenhouse.co.jp/



携帯サイトから物件詳細を閲覧できます!

取引態様	手数料負担の割合	貸主	0%	借主	100%
仲介元付(専任)	手数料配分の割合	元付	0%	客付	100%