

マンション

価格 (非課税)

4,980 万円

交通

京浜東北線

浦和

駅

徒歩 10 分

名称

サンマンションドゥーシェ浦和常盤  
( 7階 )

## ※ オーナーチェンジ



年間賃料収入:2,400,000円

表面利回り:4.8%

※年間賃料収入は現賃料をもとに算出したものです。

※利回りは現況での単純利回り

(年間賃料総額÷購入価格)で、登記費用、固定資産税、管理費等の必要経費は考慮されていません。

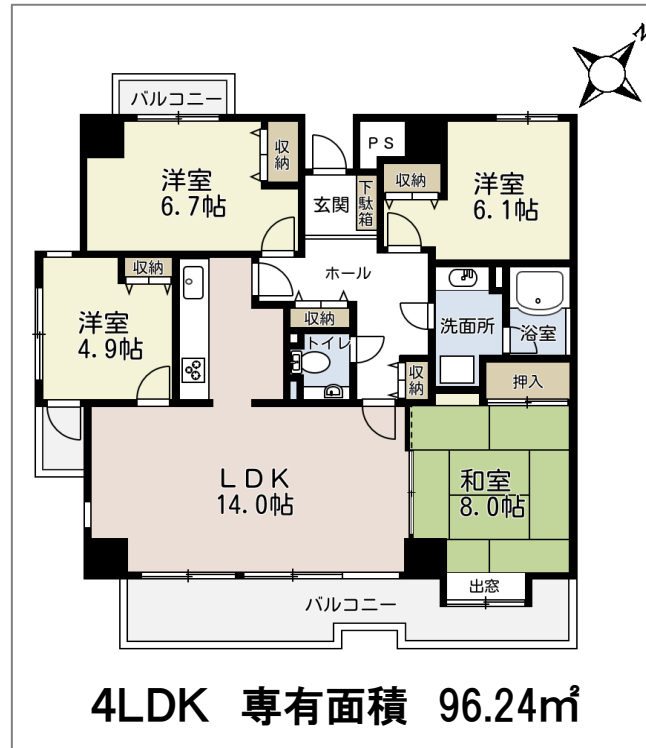
※賃料収入や利回りは将来にわたって確実に得られることを保証するものではありません。

## Life Information

- 常盤北保育園 …600m
- 仲町小学校 …1000m
- 常盤中学校 …2200m
- さいたま市役所…550m
- 常盤公園 ……10m
- ファミリーマート…270m
- いなげや ……180m
- 伊勢丹浦和店 ……850m

Point

- ゆとりの96.24㎡ 4LDK
- 開放的なLDKは14帖
- 7階角部屋
- オートロック・エレベーター・宅配BOX
- 常盤公園目の前で住環境良好
- 投資用・将来の住まいに



※図面と現況が異なる場合は現況有姿とします。  
万一成約済の場合はご容赦下さい。

所在	(住所表示) さいたま市浦和区常盤4丁目3-11
土地	権利 (所有権) 地代 (月額 円) 面積 [登記簿] ( 623.97 ㎡ ) ( 188.75 坪 ) 共有持分 ( 9624 / 222055 ) 用途地域 ( 商業地域 )
建物	面積[壁芯] ( 96.24 ㎡ ) ( 29.11 坪 ) バルコニー ( 15.08 ㎡ ) ( 4.56 坪 ) 構造 ( 鉄骨鉄筋コンクリート 造 ) 9 階建 ) 築年月 ( 平成2年1月 ) 間取り ( 4LDK ) 総戸数 ( 23 戸 ) 分譲会社 ( 三光不動産 ) ) 施工会社 ( 長谷工コーポレーション ) ) 管理会社 ( 長谷工コミュニティ ) ) 管理形態 ( 全部委託 ) 管理員 ( 日勤 ) ) 管理費 ( 月額 22,000 円 ) 修繕積立金 ( 月額 18,700 円 ) その他 ( 月額 円 ) 合計 ( 月額 40,700 円 ) )
施設	駐車場 空無 ( 月額 20,000~25,000 円 ) 駐輪場 有 ( 月額 円 ) バイク置場 空無 ( 月額 5,000 円 ) トランクルーム 無 ( 月額 円 ) ガス ( 都市ガス ) エレベーター ( 有 )
引渡	現況 ( 賃貸中 ) ) 引渡 ( 相談 ) )
備考	月額賃料:200,000円 その他設備:システムキッチン、温水洗浄便座、TVモニターホン オートロック、宅配BOX、追焚給湯、エアコン4台、CATV、光ファイバー

埼玉県知事(7)第15338号



〒360-0062 埼玉県さいたま市浦和区仲町2-3-22 桑原ビル1F

☎ 048-789-7311 FAX:048-789-7362

(社)埼玉県宅地建物取引業協会会員 / (社)全国宅地建物取引業保証協会会員

■取引形態 ■手数料 ■情報公開日  
専任媒介 分かれ

※広告掲載はご遠慮ください

担当 後藤