

建物全部

価格

18,600 万円

交通

JR高崎線

桶川

駅

徒歩

18

分

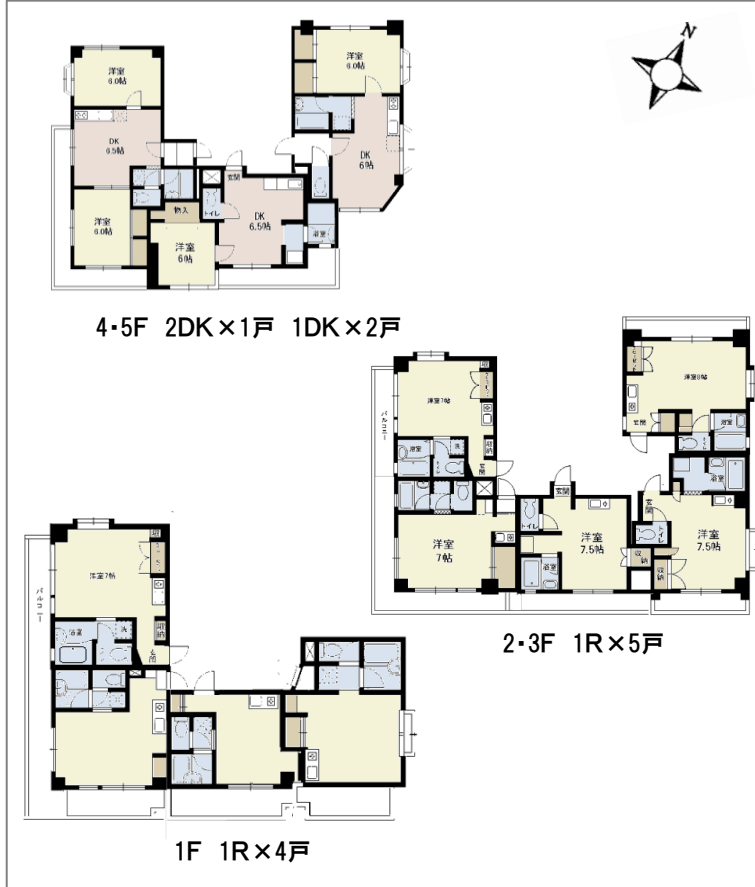
名称

リエス桶川

(一棟収益マンション)



建物外観



地下駐車場



エレベーター

※図面と現況が異なる場合は現況有姿とします。万一成約済の場合はご容赦下さい。

Point

- オーナーチェンジ物件
- 都市ガス・エレベーター
- 満室想定年間収入/13,397,280円
- 満室想定利回り/7.2%
- 全20戸中17戸賃貸中
- 敷地内駐車場全3台中3台稼働中 (2018年12月21日現在)

※年間賃料収入は現賃料をもとに算出したものです。
 ※利回りは現況での単純利回り (年間賃料総額÷購入価格) で、登記費用、固定資産税管理費等の必要経費は考慮されていません。
 ※賃料収入や利回りは将来にわたって確実に得られることを保証するものではありません。

所在	(住所表示) 埼玉県桶川市北1丁目25-20
土地	権利 (所有権) 地代 (月額 円) 面積 [登記簿] (210.39 m ²) (63.64 坪) 私道 [登記簿] (m ²) (0.00 坪)
建物	面積[壁芯] (63.00 m ²) (19.06 坪) バルコニー (10.85 m ²) (3.28 坪) 構造 (鉄筋コンクリート造 4階建て 地下1階) 築年月 (1993年9月) 間取り (3SDK) 総戸数 (20戸) 総戸数 (20戸) 床面積 [1階] 87.68m ² [2階] 111.95m ² [3階]119.5m ² [4階]112.44m ² [5階]114.11m ² [地下]171.99m ² [合計] 710.12m ² (214.81坪) ※地下含む
制限	都市計画 (市街化区域) 用途地域 (準工業地域) 建ぺい率 (60%) 容積率 (200%) 高度地区 () 防火地域 (22条)
施設	駐車場 空無 (月額 5,000円) 駐輪場 有 (月額 -円) 電気 (東京電力) ガス (都市) 水道 (公営) 汚水 (公共下水) 雑排水 (公共下水) エレベーター (有り)
引渡	現況 (20戸中17戸賃貸中) 引渡 (相談)
備考	その他 AU基地局収入月額154,440円 年間1,853,280(表面利回り算入しております)

埼玉県知事(7)第15338号

株式会社 レーベンハウス 上尾店

〒362-0042 埼玉県上尾市谷津2-1-50-29 千代本西口ビル1F

048-772-8033 FAX:048-772-8042

(社)埼玉県宅地建物取引業協会会員 / (社)全国宅地建物取引業保証協会会員

取引形態 手数料 情報公開日
媒介 分かれ

※広告掲載はご遠慮ください

担当 坂本